



# OFERTA HOTELOWA

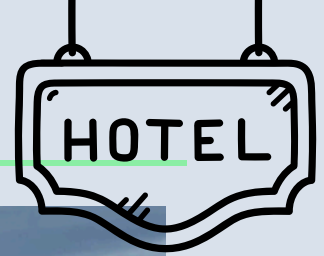
28 KWIECIEŃ - 1 MAJ • 2025

# MISTRZOSTWA POLSKI OPEN I MŁODZIEŻOWCÓW

Zamówienia zakwaterowania dokonują kluby w formacie pdf lub jpg na załączonym druku z podpisem osób uprawnionych do zaciągania zobowiązań finansowych. Druk zamówienia należy wysłać na adres mailowy: [noclegimp@azs.umcs.pl](mailto:noclegimp@azs.umcs.pl). Kluby będą kwaterowane według kolejności zgłoszeń. Wymagany jest numer telefonu do osoby odpowiedzialnej za zamówienie oraz dane do wypisania faktury.

**Ostateczny termin zgłoszeń: 4.04.2025**, zmiany w zamówieniach można wysłać do: **18.04.2025 r.** Po tym terminie zamawiający reguluje 100% zamówienia.

Wpłaty należności należy dokonać przelewem po otrzymaniu faktury lub gotówką w dniu przyjazdu po uzgodnieniu z hotelem.



# ARCHE



ul. Zamojska 30 – 400 m od pływalni



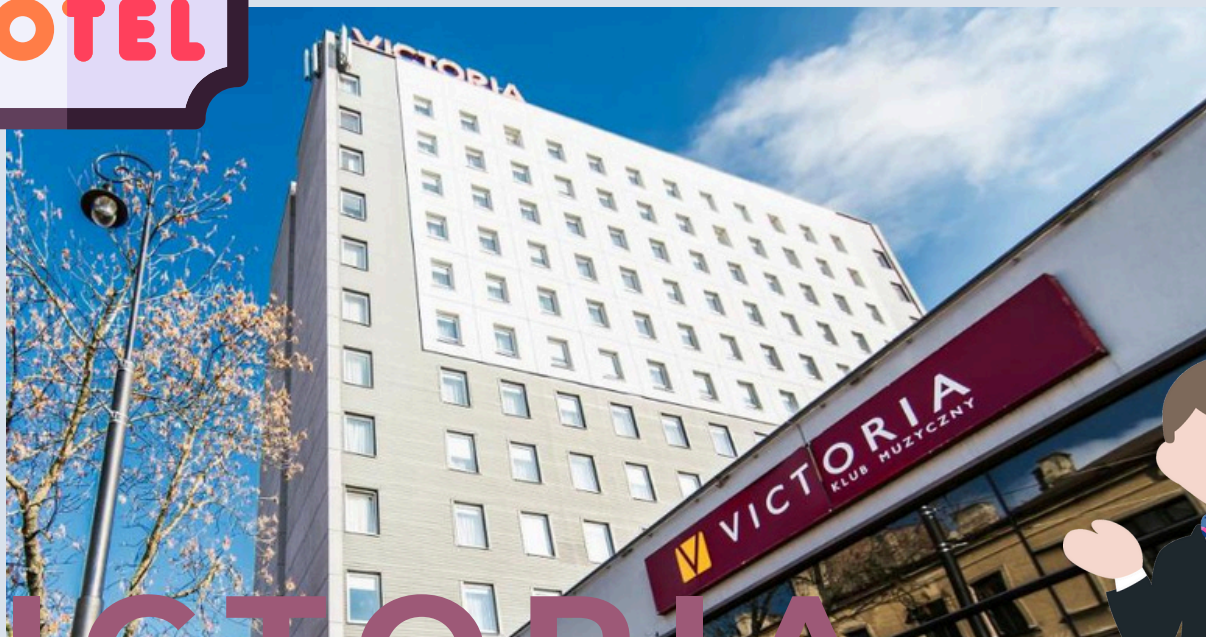
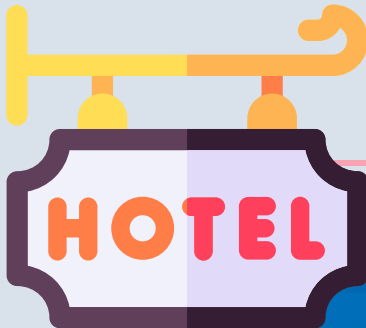
- **240 zł – pokój 1 osobowy**  
(śniadania w formie bufetu są wliczone w cenę noclegu)
- **160 zł/os – pokój 2, 3 osobowy**  
(śniadania w formie bufetu są wliczone w cenę noclegu)
- **Kolacja: ciepłe danie + zimna płyta bufet z napojami (kawa, herbata, woda, soki) 77 zł**
- **Obiad: ( zupa+ drugie ) z napojami ( kawa, herbata, woda, soki) 77 zł**

**Parking płatny 40 zł/doba**



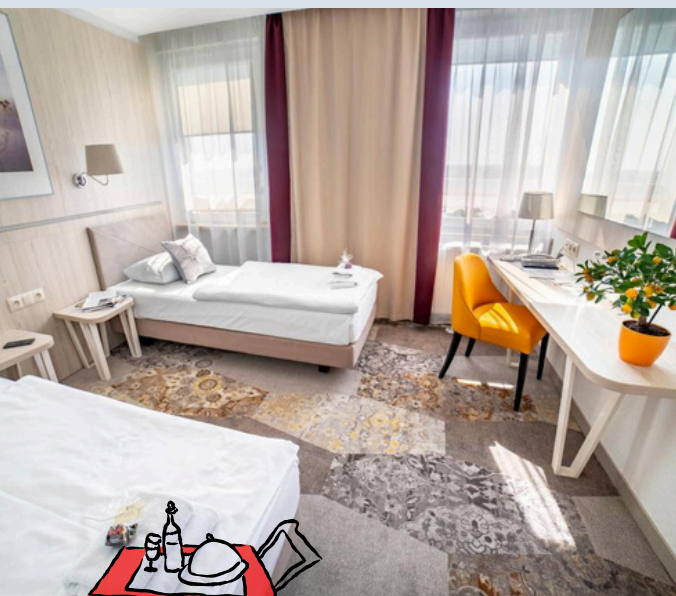
[WWW.ARCHHOTELLUBLIN.PL](http://WWW.ARCHHOTELLUBLIN.PL)

ARCHE  
HOTEL LUBLIN



# VICTORIA

ul. Narutowicza 58/60 - 1 km od pływalni



- **250 zł – pokój 1 osobowy**  
(śniadania w formie bufetu są wliczone w cenę noclegu)
- **175 zł/os – pokój 2 osobowy**  
(śniadania w formie bufetu są wliczone w cenę noclegu)
- **160 zł/os – pokój 3 osobowy**  
(śniadania w formie bufetu są wliczone w cenę noclegu)
- **Kolacja: bufetowa 85 zł**
- **Obiad bufetowy 85 zł**

**Parking płatny**



[WWW.VICTORIALUBLIN.PL](http://WWW.VICTORIALUBLIN.PL)

**V**Hotel  
*Victoria*