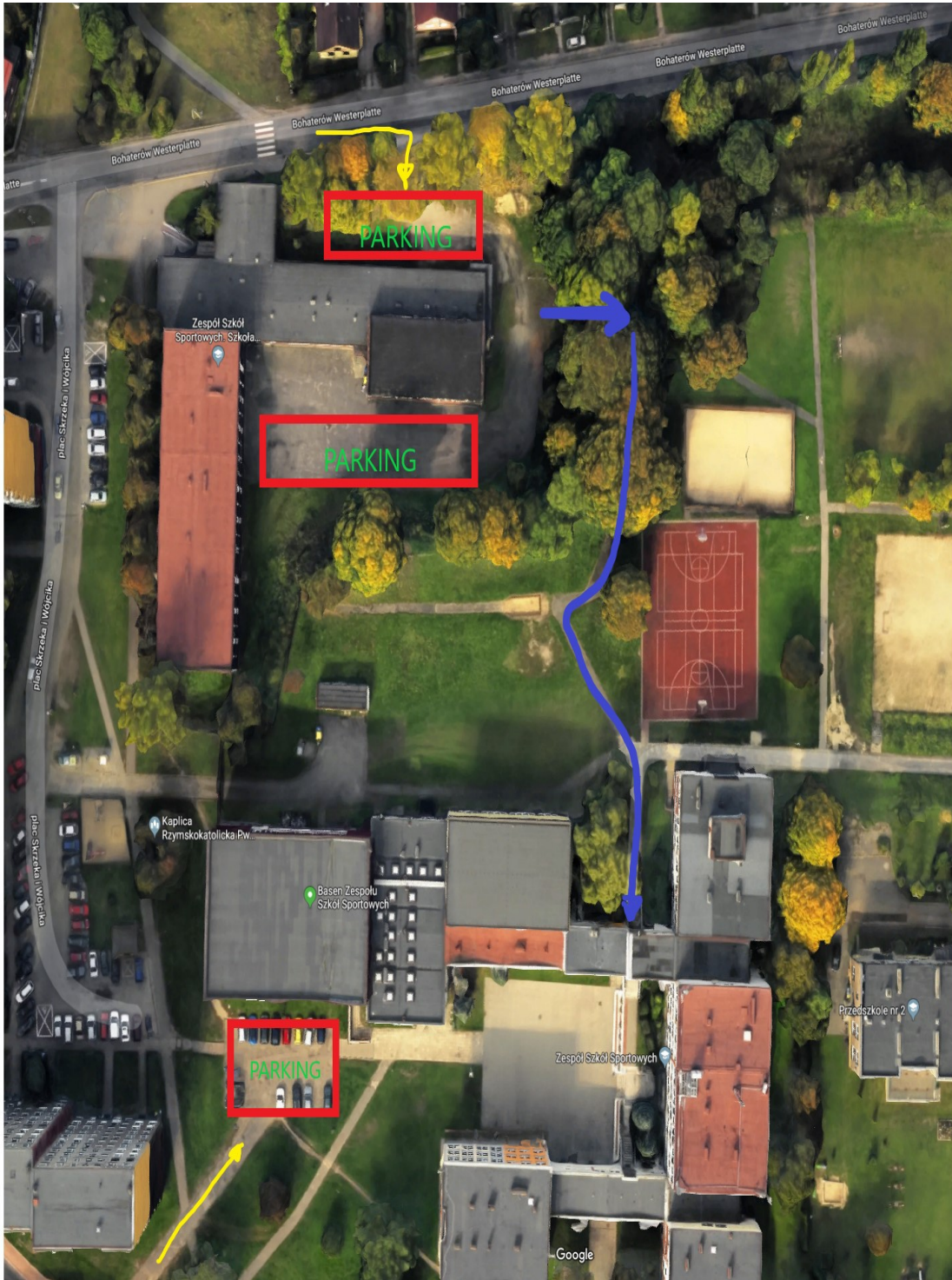


## Informację dla Trenerów i opiekunów.

1. Podczas zawodów dla wszystkich zawodników zostanie udostępniona sala gimnastyczna.
2. Na sali gimnastycznej będą dostępne materace (ograniczona ilość) więc prosimy o zabranie ze sobą karimat.
3. Do dyspozycji osób korzystających z cateringu na sali gimnastycznej będą przygotowane stoły.
4. Na sali obowiązuje zakaz grania w piłkę nożną , siatkową i koszykową.
5. Na całym obiekcie obowiązuje poruszanie się w obuwiu zamiennym. Bardzo prosimy aby zawodnicy posiadali klapki!!!
6. W szatniach nie będzie możliwości przechowywania rzeczy. Szatnie będą służyć tylko w celu przebrania się.
7. Do dyspozycji przyjezdnych zostanie otwarty dodatkowy parking. Wjazd na parking od ulicy Bohaterów Westerplatte. (patrz mapa)



droga do basenu



wjazd na parking

